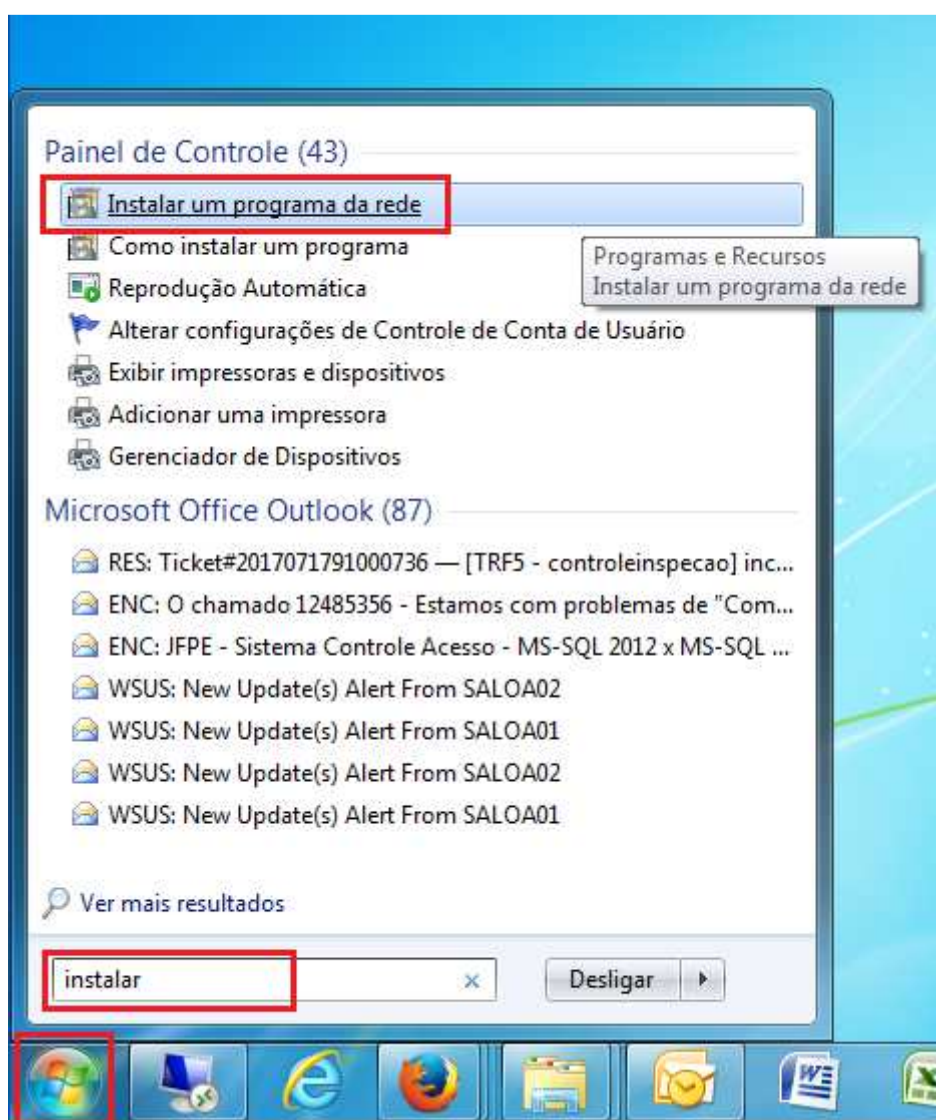


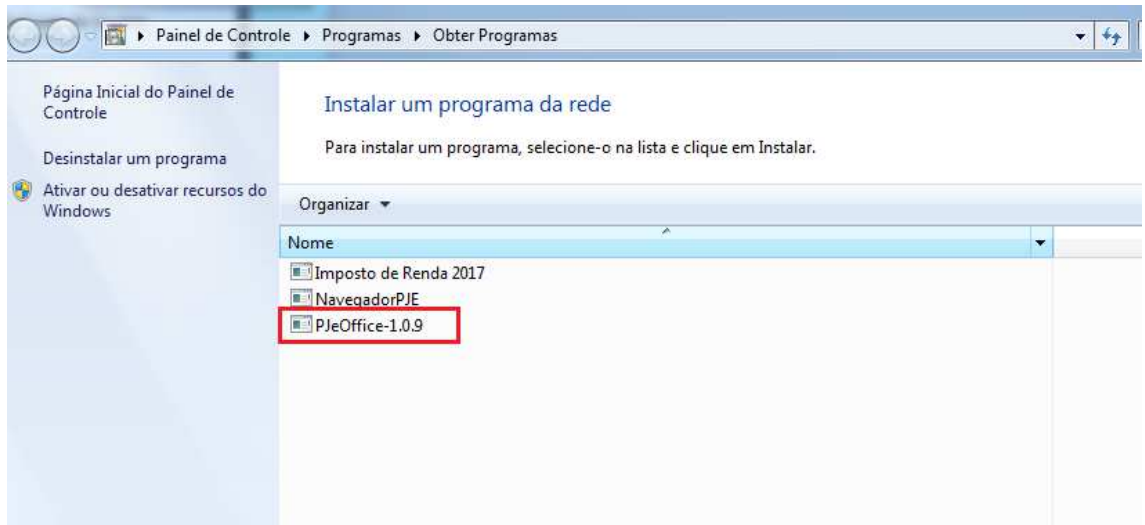


## Tutorial para instalação do PjeOffice Subsecretaria de Tecnologia da Informação Julho de 2017

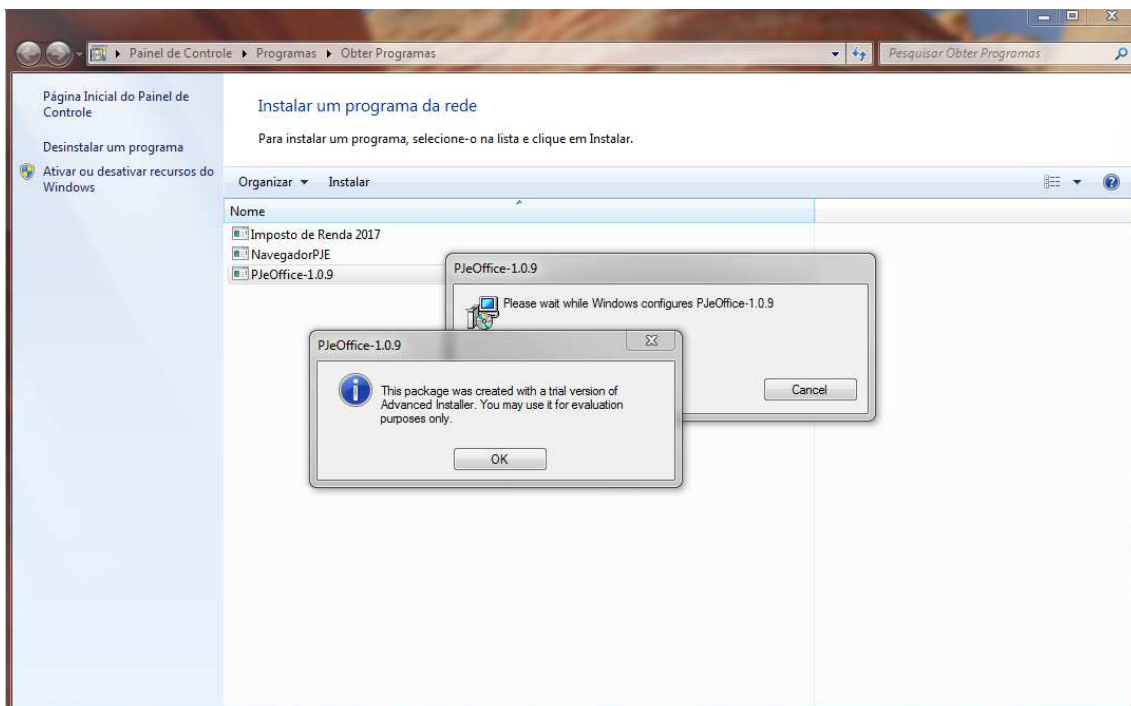
- 1- No menu “Iniciar” do seu computador, escreva “instalar” na barra de pesquisa. Em seguida, selecione a opção “Instalar um programa da rede”.



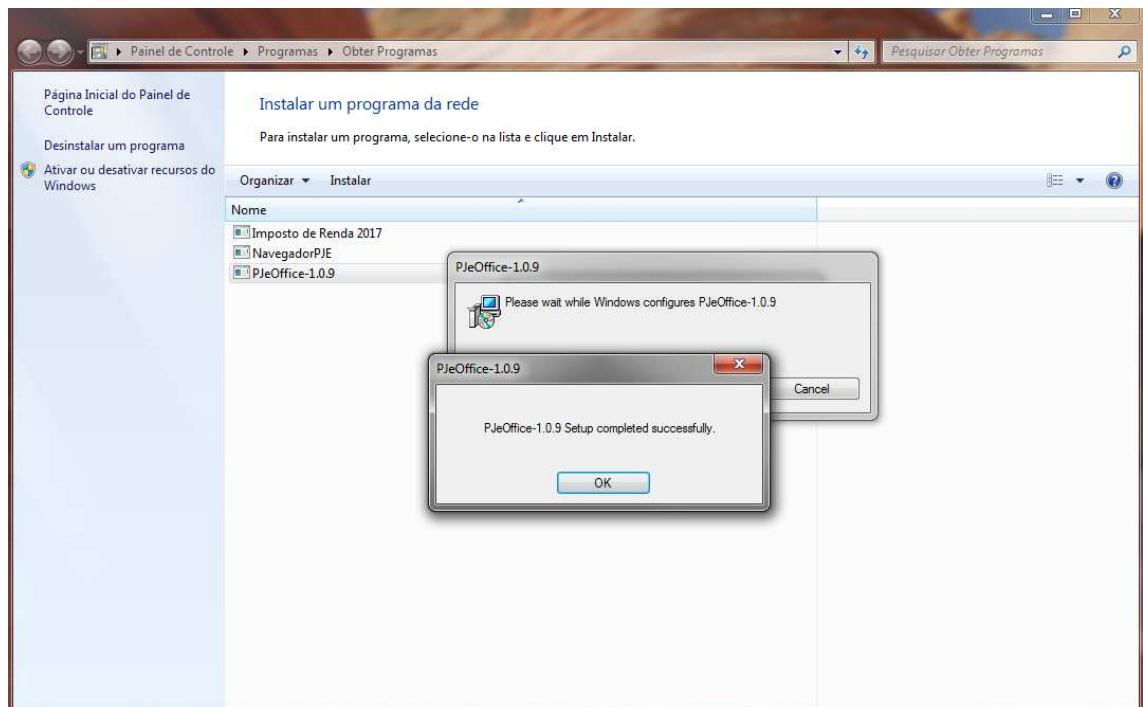
- 2- Na janela que se abrirá, selecione a opção “PJeOffice-1.0.9” e dê um duplo clique sobre ela e aguarde um instante.



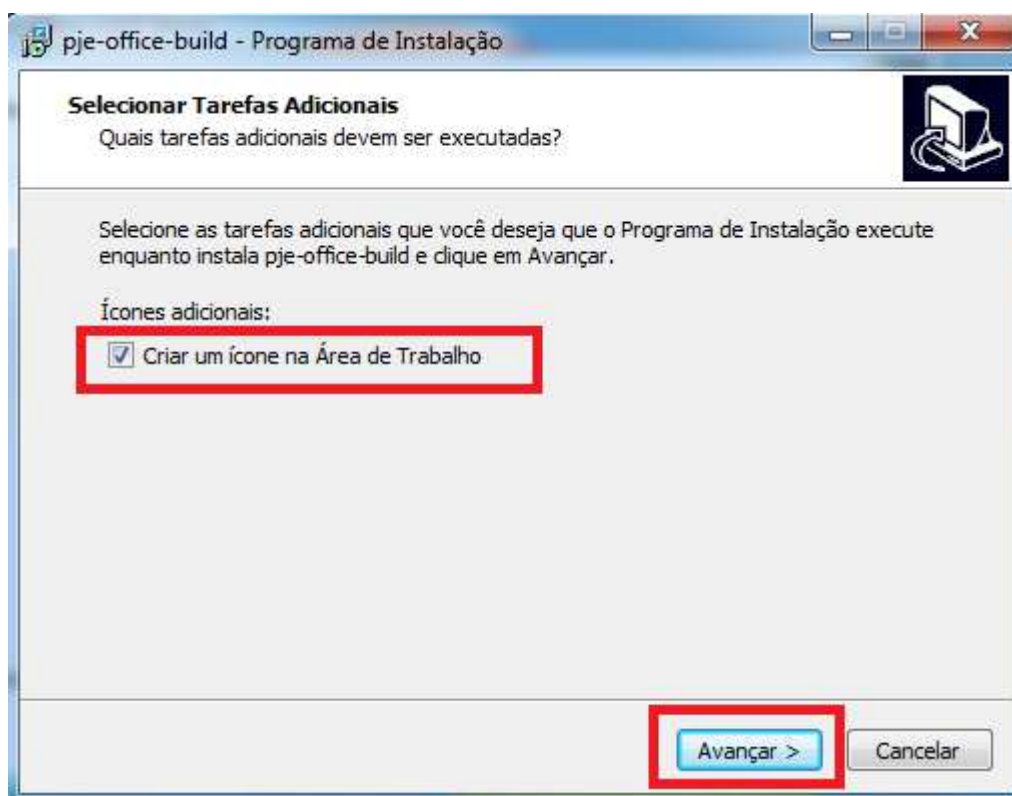
- 3- Na janela seguinte, clique em “OK”.



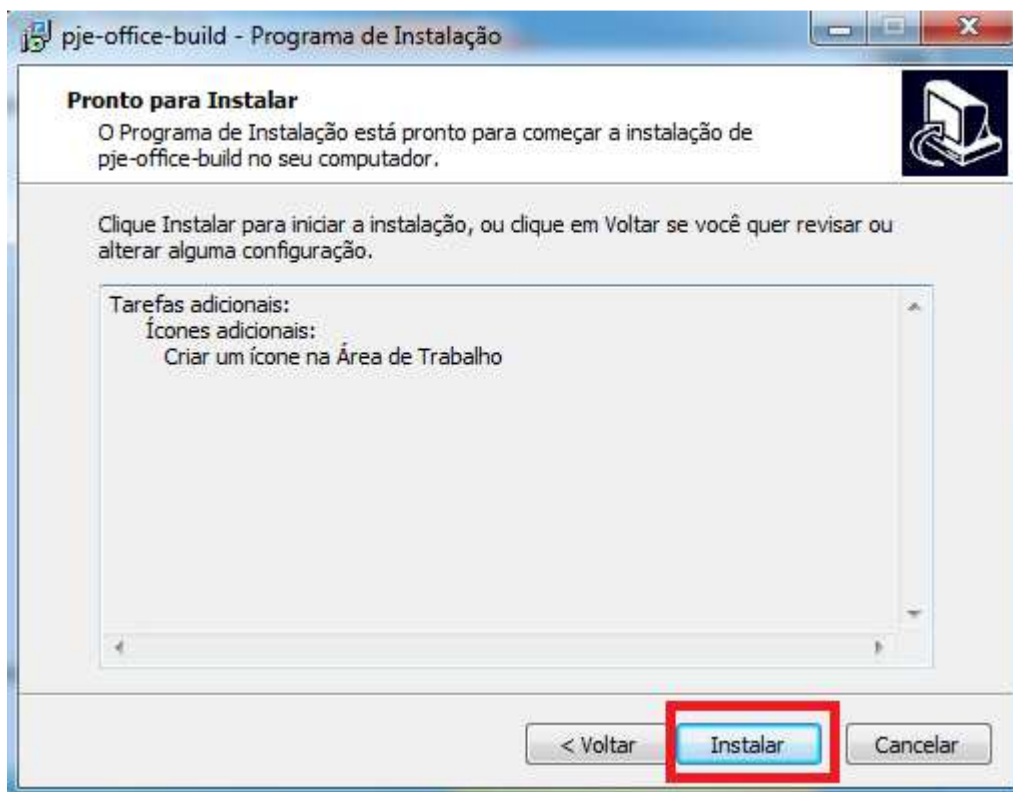
4- Na próxima janela aberta, clique em “OK”.



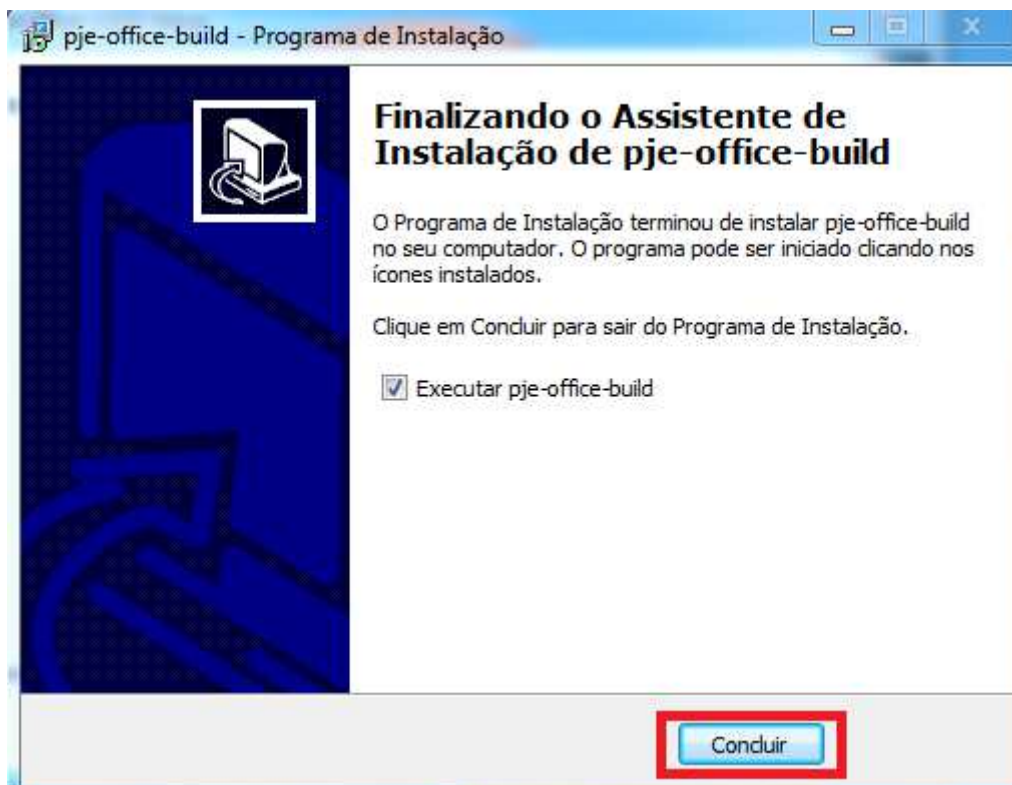
5- Após isso, marque a opção “Criar um ícone na Área de Trabalho” e clique em “Avançar”.



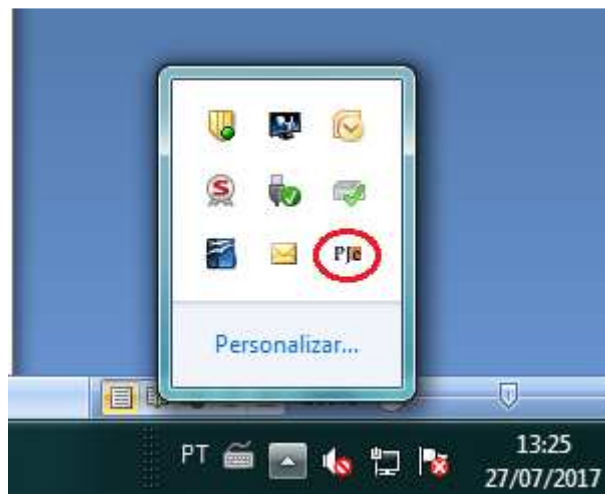
6- Após isso, clique em “Instalar” e aguarde a finalização da operação.



7- Na tela seguinte, marque a opção “Executar pje-office-build” e clique em “Concluir”.



- 8- Perceba o ícone do PJeOffice na bandeja do Windows (canto inferior direito perto do relógio).



A partir de agora já deve ser possível acessar o PJe utilizando o PJeOffice.