

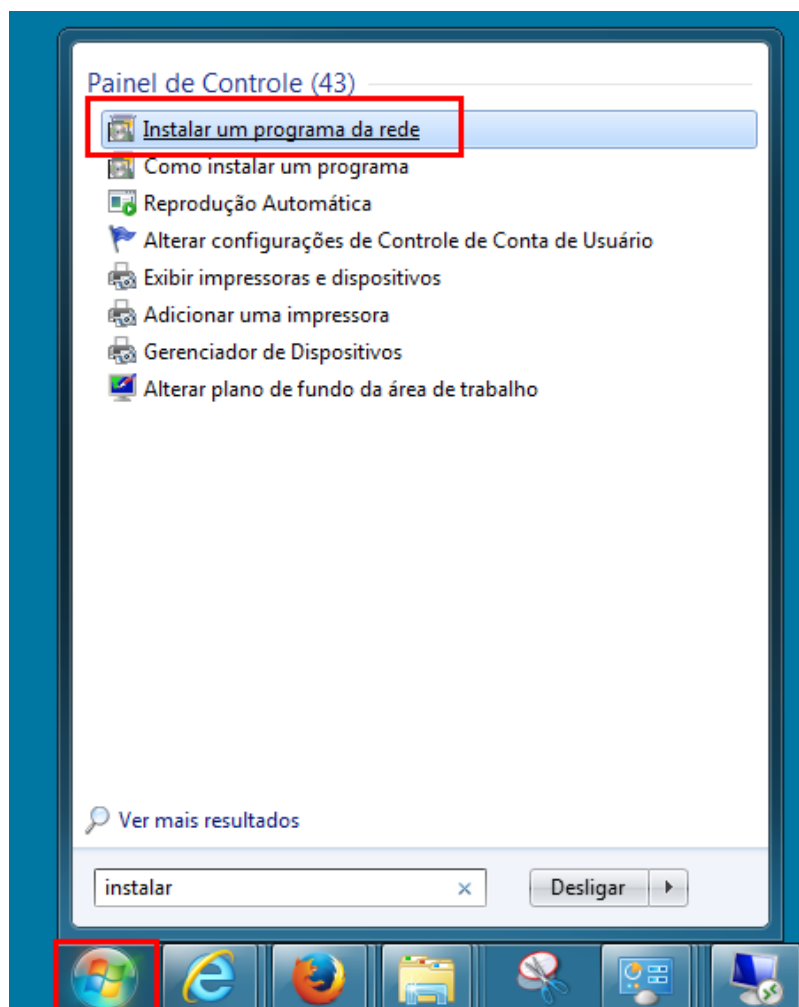


Tutorial para instalação do Navegador Pje

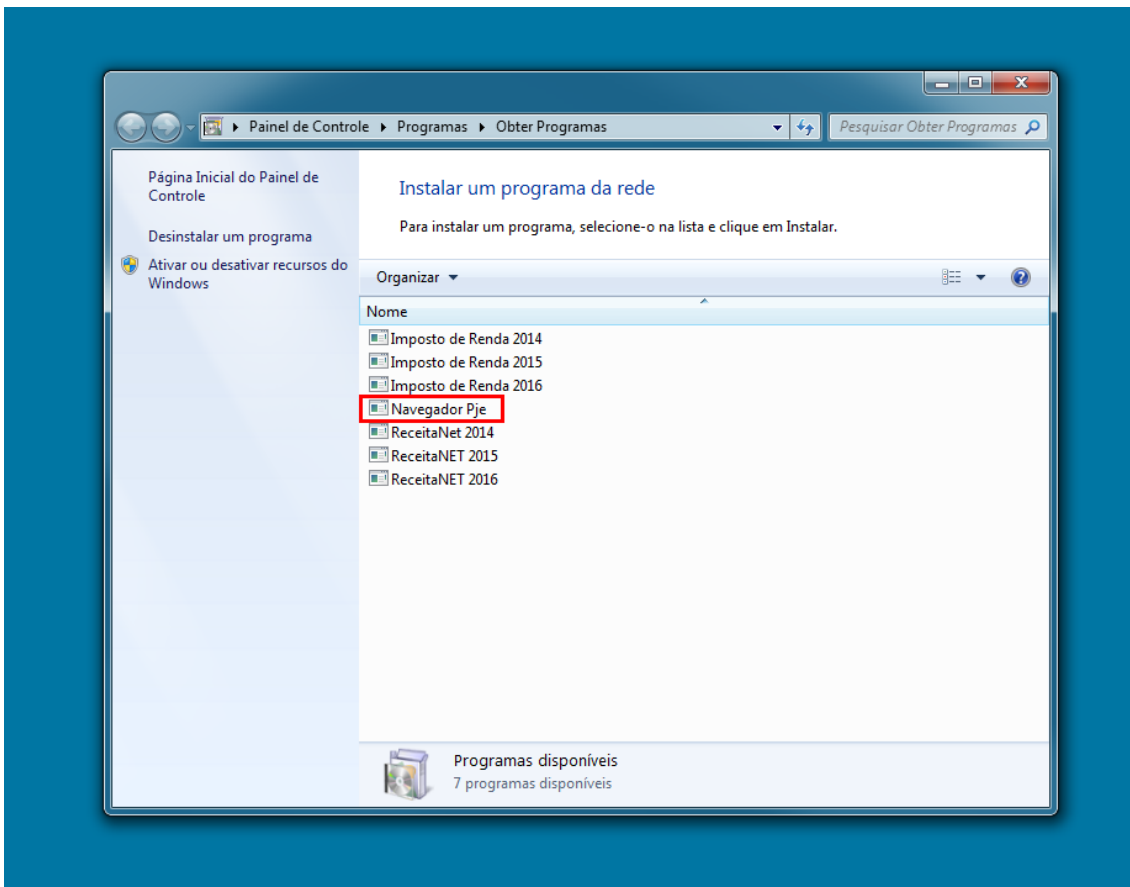
Subsecretaria de Tecnologia da Informação

Julho de 2016

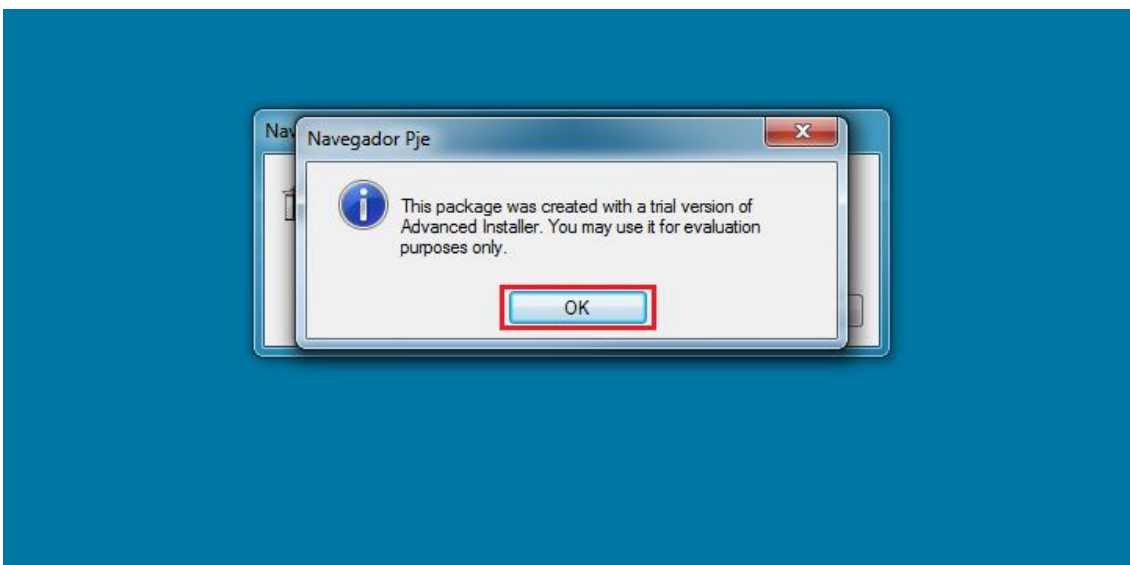
- 1- No menu “Iniciar” do seu computador, escreva “instalar” na barra de pesquisa. Em seguida, selecione a opção “Instalar um programa da rede”.



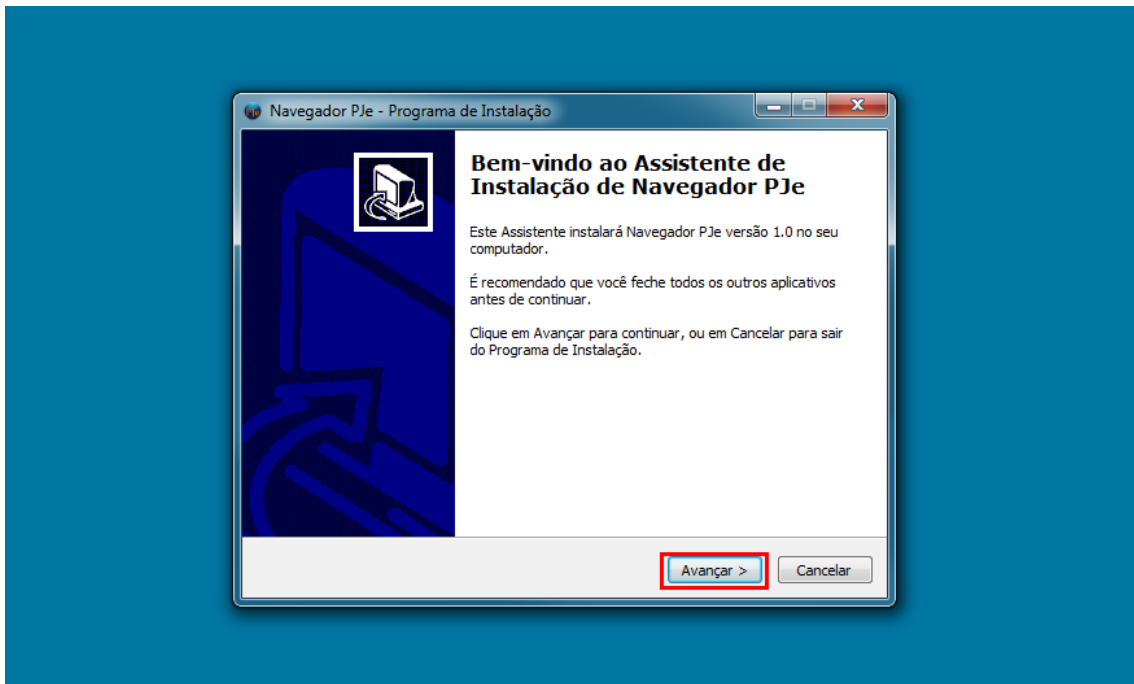
- 2- Na janela que se abrirá, selecione a opção “Navegador Pje” e dê um duplo clique sobre ela.



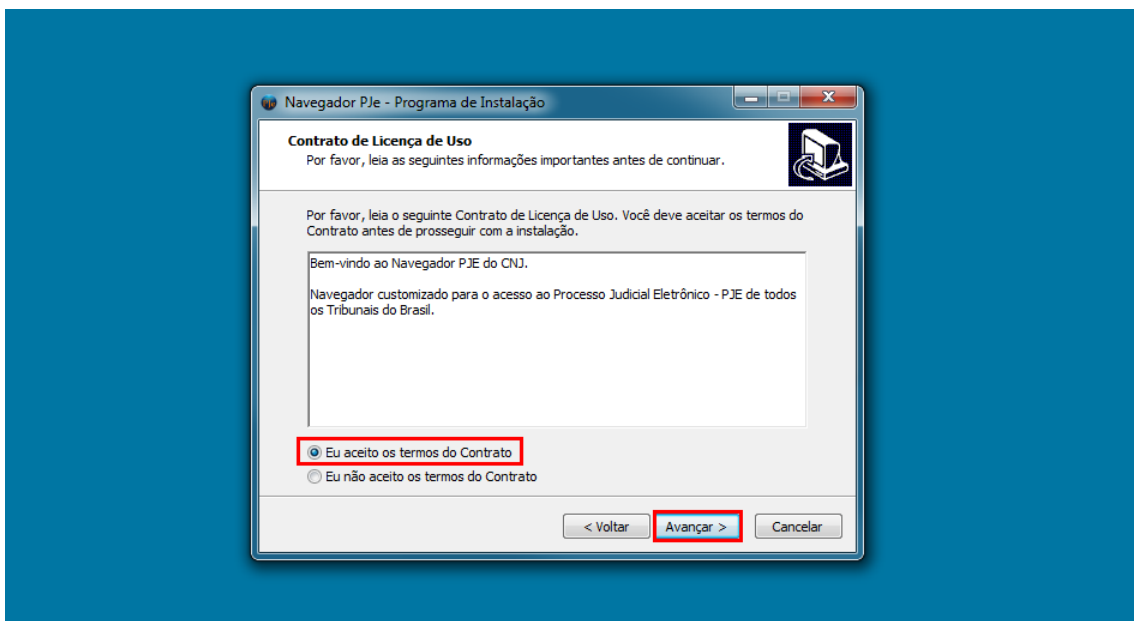
- 3- Na janela seguinte, clique em “OK”.



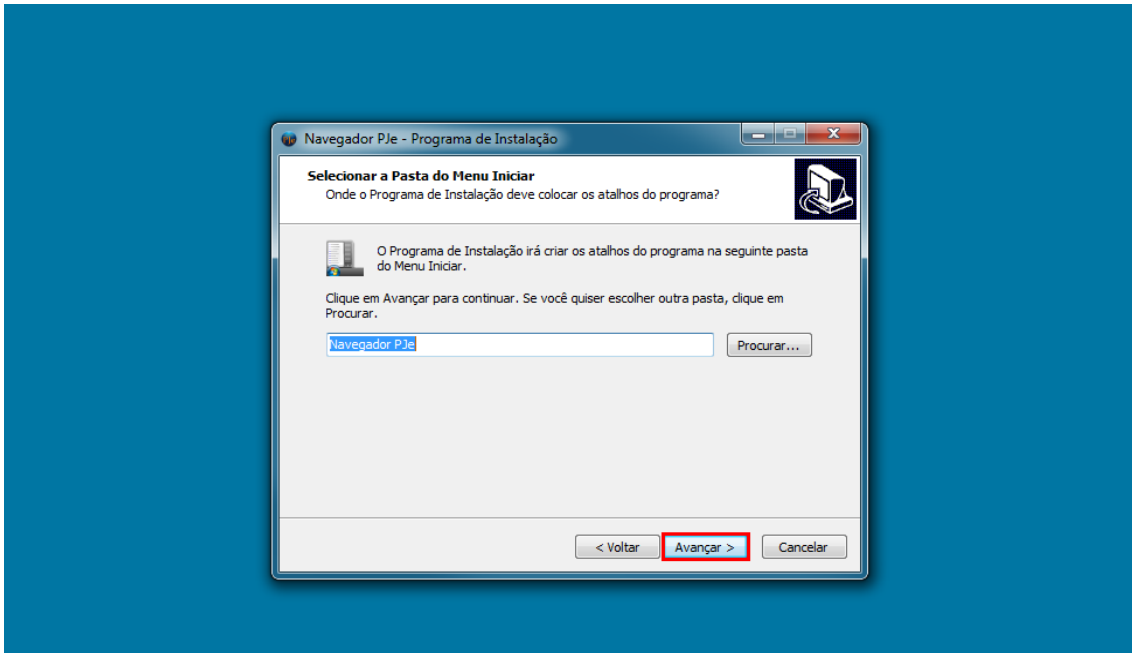
4- Após isso, clique em “Avançar”.



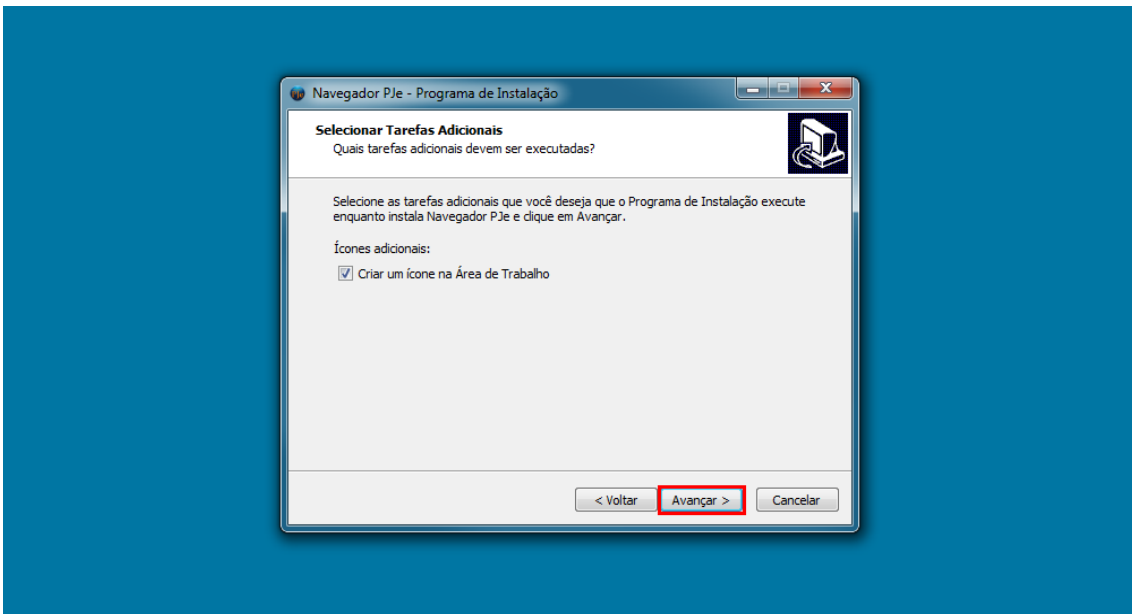
5- Na próxima janela, marque a opção “Eu aceito os termos do Contrato” e clique em “Avançar”.



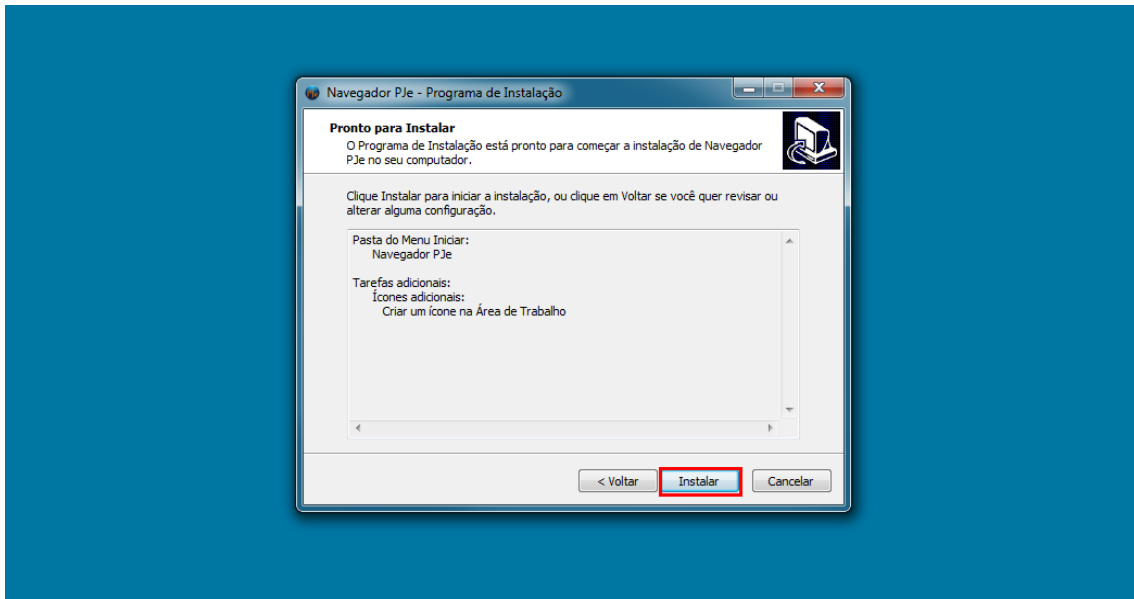
6- Clique em “Avançar” novamente.



7- Selecione novamente a opção “Avançar” na tela seguinte.



8- Clique em “Instalar”.



9- Para finalizar, clique em “Concluir”.

